

ポータブル型 ラマンプラスチック識別機



特徴：

- プラスチック素材の材質特定
- 添加剤の検出
- どんな色でも利用可能
- 高精度
- 高速
- 臭素系難燃剤の検出

白色・透明モード：[プリセット]
PET, PVC, POM, PC, PMMA, PE, HiPS*1,
PC/ABS, ABS, PS*1, PP*1, AS, MS,
テフロン, PA6, PA6/6, PA12, PVA,
PPE/PP0, PBT, PPS,
*1 DeBDE や TBBA の含有を検出可能

黒色・濃色モード：[プリセット]
PET, PVC, POM, PC, PMMA, PE, HiPS,
PC/ABS, ABS, PS, PP, PPS, PA6/6,

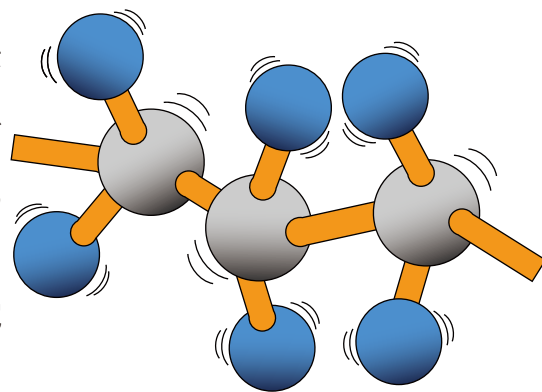
※ユーザーによる品種の追加が可能です。

手軽にプラスチックの材質を特定するための、オールインワンのプラスチック識別機。ポータブル型ラマンプラスチック識別機は、他社とは異なり基礎技術にラマン散乱法という極めて強力な分析手法を用いた今までにない究極の分析装置です。この装置の最大の特徴は、今までの装置では難しいとされてきた黒色プラスチックを初め、どのような色のプラスチックでも測定できる点に加え、DeBDE や TBBA といった RoHS 規制物質の同時検出も可能になっています。

測定可能な材料は、工業利用されているものを初め家電製品、車、携帯電話などに使われている多種多様なプラスチックの材質を正確に特定することができ、硬質プラを初め、フィルムやシート、発泡材であっても材質を特定することが出来ます。

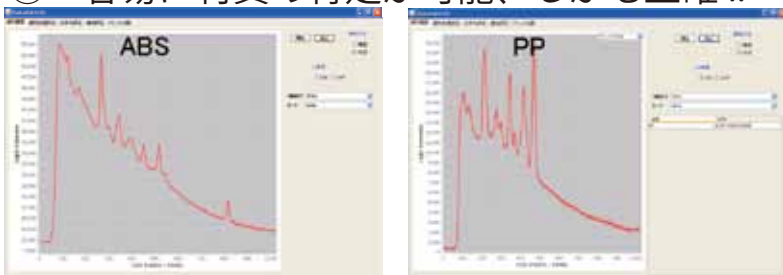
この装置の使い方も簡単で、プラスチック片を測定ノズルに押し当て、トリガボタンを押すだけで、瞬時*1 にプラスチックの材質がディスプレイに表示されます。

※1 白色・透明モードの場合



ラマンプラスチック識別機の特徴

① 容易に材質の特定が可能、しかも正確!!



② 臭素系難燃剤の含有も同時検出

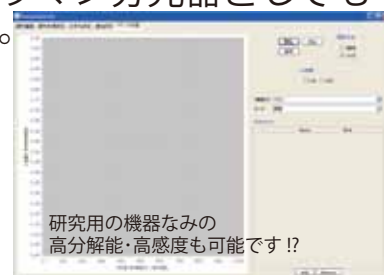


③ ユーザーによる素材の登録が可能



④ 容易なメンテナンス
や設定変更

⑤ もちろんラマン分光器としても
使えます。



装置仕様

型式	PTB-785N-1024LE
測定時間	3ms ~ 10sec
光源	高出カクラスIVレーザー
波長	785nm
最大出力	500mW
運転時出力	50mw ~ 500mW
分光器	高感度ラマン分光器
CCD	Back-thinned FFT-CCD 1024pixel
測定波長	300~2400cm ⁻¹
識別	
色	すべて
添加剤	○
複合材	○
フィルム	○
電源	100V~240V (AC Adapter)
消費電力	16W
サイズ	132 x 260 x 430mm
サイズ	213 x 99 x 50mm
重量	8.6Kg



安全のために

- ご使用の際は、保護めがねを着用し皮膚の露出を避けてください。
- 本品は、クラス4レーザーを使用しています。
- 取扱説明書をよく読み、ご利用ください。



株式会社 サイム

〒820-0609
福岡県嘉穂郡桂川町吉隈 430-42
TEL: 0948-20-2081 FAX: 0948-65-3795

Web サイト : www.saimu-net.ne.jp
電子メール : info@saimu-net.ne.jp

This information may update without notice.